

Hardwarekomponenten:

Leica Builder

Bautachymeter

Getac M230

Outdoor Notebook

Systemsoftware:

FlexiCAD

CAD-Aufmaßsoftware
für Fassaden

FlexiCAD



Getac

- when it has to be **right**

Leica
Geosystems

...weitere Informationen erhalten Sie hier:

Hommel Vermessungssysteme GmbH

Karl - Marx - Allee 20

D-07747 Jena

Tel.: (03641) 225295 Fax: (03641) 236791

Mobil: (0179) 7831555

Email: info@hommel-vermessungssysteme.de

Web: www.hommel-vermessungssysteme.de

Beratung | Vertrieb | Support:

Flexijet GmbH

Schlossgasse 11, 07743 Jena

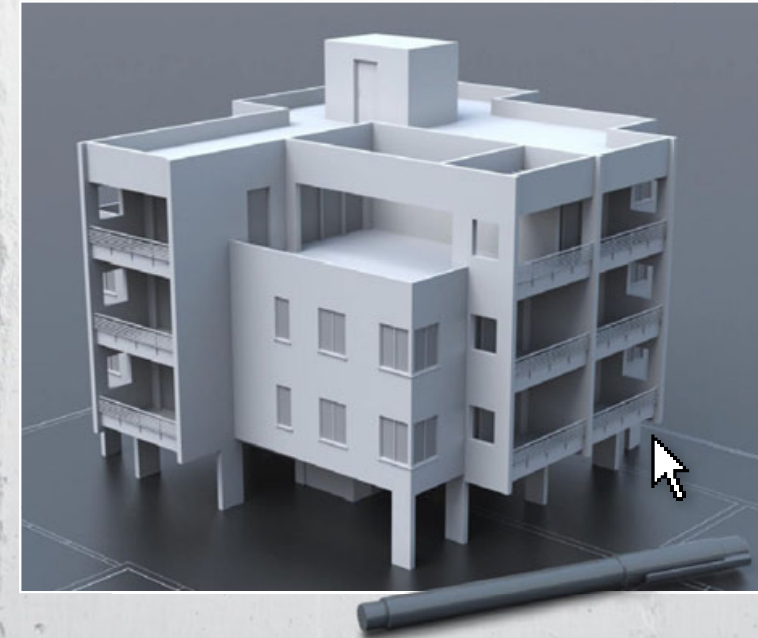
Tel.: +49.36 41.384 63 20

Fax: +49.36 41.384 63 20

Mail: info@flexijet.info

www.flexijet.info

flexijet **FACE**



Mobiles

3D-Fassadenaufmaßsystem

Erstellen Sie Ihr CAD-Fassadenaufmaß vor Ort





[face [feis] Gesicht; Fläche; Vorderseite; das Äußere]

Flexijet face ist ein mobiles System zur Erstellung von Aufmaßen ganzer Fassaden.

Jahrelange Erfahrungen und Anwendervorteile unseres bewährten Aufmaßsystems *Flexijet 3D* wurden mit *Flexijet face* auf ein Werkzeug zur Erstellung von Fassadenaufmaßen portiert.

Neben enormer Flexibilität und der einfach zu erlernenden Bedienung, zeichnet sich dieses Komplettsystem durch robuste und perfekt abgestimmte Hard- und Softwarekomponenten aus.

Flexijet face ermöglicht dem Nutzer durch „Messzeichnen“ eine schnelle und präzise Aufmaßerstellung, auch komplexer Fassaden.

Anwender aus den Bereichen Metall, Glas, Stein und alle weiteren die präzise Aufmaße benötigen können Ihre Arbeit mit *Flexijet face* rationalisieren und deutlich effizienter gestalten.

Die Hardwarekomponenten:

Leica Builder 509 – Bautachymeter

Mit dem „Flaggschiff“ der *Leica Builder* Serie nehmen Sie alle relevanten Punkte einer Fassade auf. Der Laserdistanzmessbereich bis 250 m (reflektorlos) und die Genauigkeit von 1.5 mm bei 100 m decken dabei alle Erfordernisse des Aufmaßes ab.

Automatisch überträgt der *Builder* die erhobenen Werte, nach jeder einzelnen Messung, kabellos via Bluetooth.



Getac M230 – Fully Rugged Notebook

Mit seiner Intel® Centrino® Mobile Technology, dem Core™2 Duo-Prozessor und seiner Drahtlosverbindung (Bluetooth) arbeitet der *Getac M230* optimal mit den übrigen Systemkomponenten zusammen.

Das hochauflösende, mit der QuadraClear™ Technologie ausgestattete, LCD Display ermöglicht die Lesbarkeit auch bei hellem Sonnenlicht.

Zusätzlich qualifizieren ihn das Magnesiumgehäuse, die stoßgeschützte Festplatte, wasserfeste Tastatur und Touchpad (M230 MIL-STD 810G und IP65) für den Outdoor-Einsatz.



Unsere Software: **FlexiCAD**

Die Software *FlexiCAD* bietet eine komfortable und leicht erlernbare Benutzeroberfläche. Sie ist angelehnt an AutoCAD. AutoCAD-erfahrene Anwender finden sich daher sehr schnell zurecht.

Zahlreiche CAD-Funktionen und speziell für das Fassadenaufmaß entwickelte Erweiterungen ermöglichen eine optimale Aufmasserstellung. Zeichnungselemente wie Punkte, Linien, Polylinien, Bögen oder Splines und zahlreiche Änderungs- und Anwendungsfunktionen wie z.B. die Flächenberechnung sind in der Software integriert.

Eine spezielle Funktion ermöglicht das Zusammensetzen einzelner Fassaden zu einer 3D-Ansicht. *FlexiCAD* ist damit die schnellste Software zum Aufnehmen von Fassaden bis zur 360° Darstellung in 3D.

In die Aufmasszeichnung können Bilder, Texte, Hinweise und Masse zu Dokumentationszwecken eingefügt und angezeigt werden.

Das Aufmass kann über eine der vielen Exportschnittstellen (DWG, DXF usw.), exportiert und dann in anderen Anwendungen importiert werden.