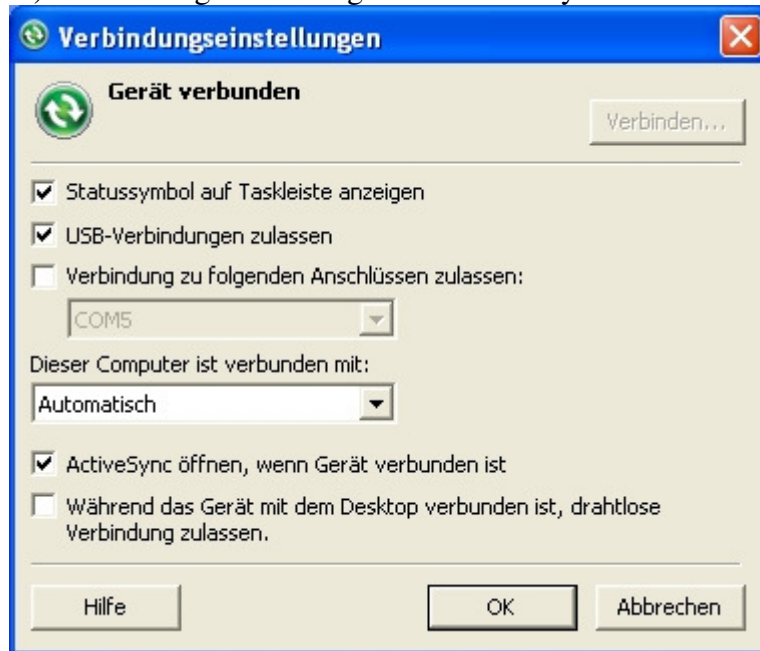


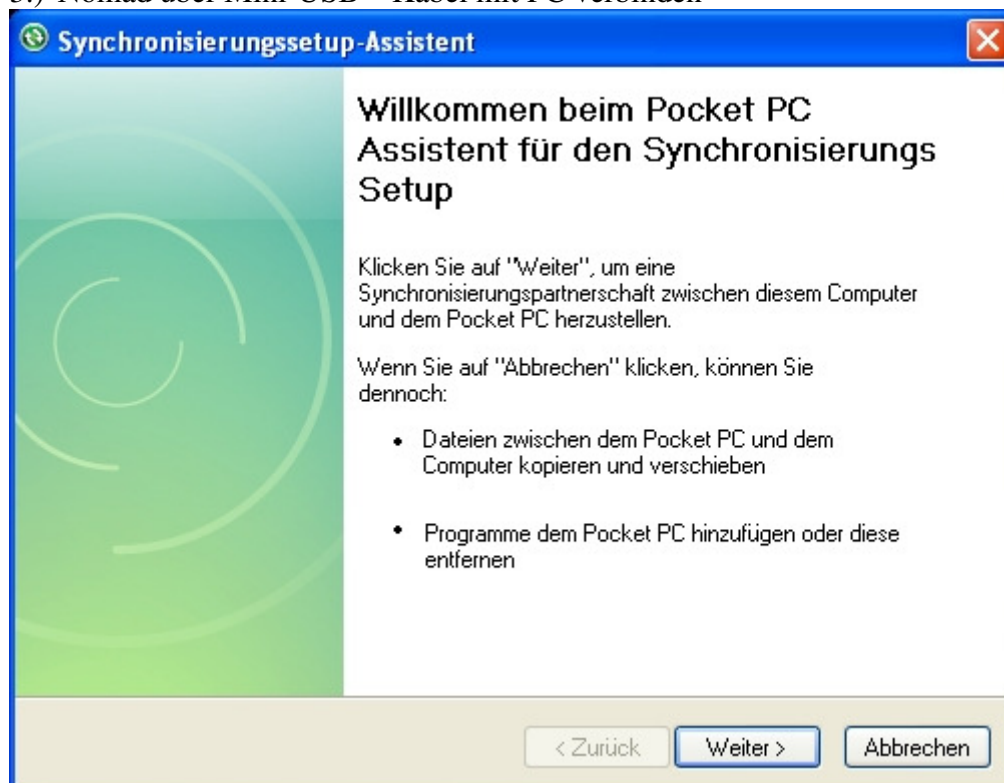
Datenübertragung Trimble-Nomad zu PC (Windows XP) mit Microsoft Active-Sync

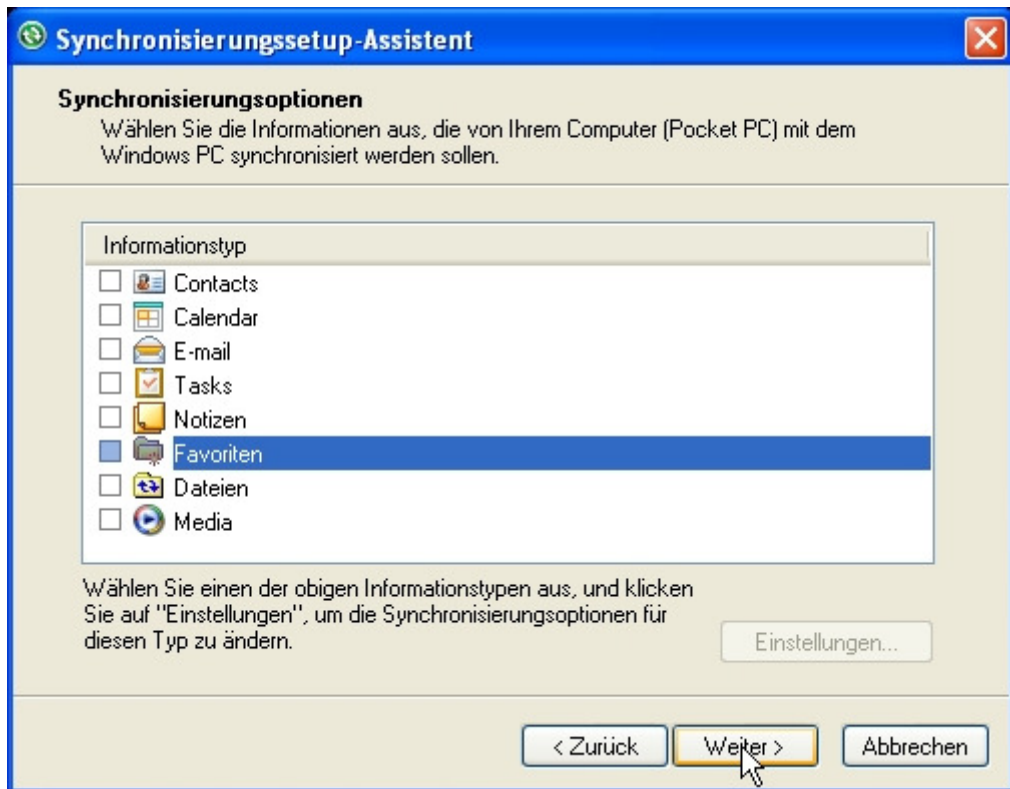
1.) Microsoft Active-Sync downloaden und auf PC installieren
<http://microsoft-activesync.softonic.de/pocketpc>

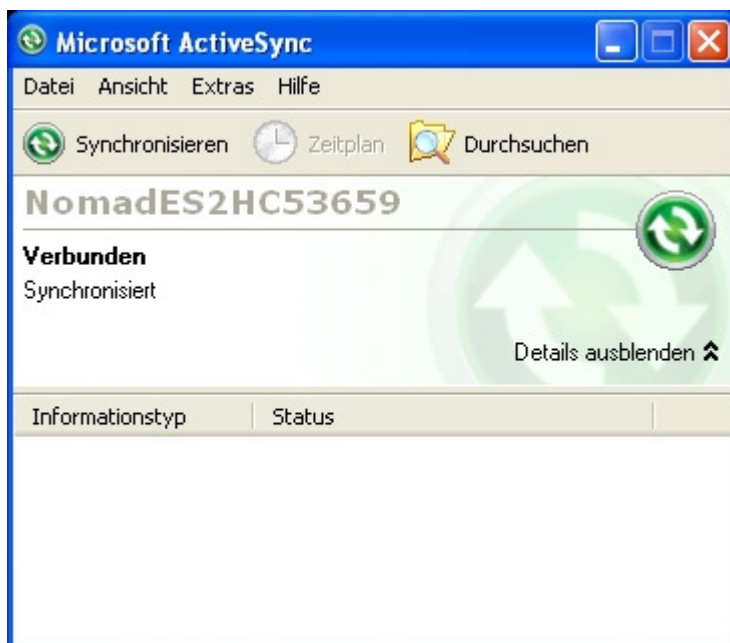
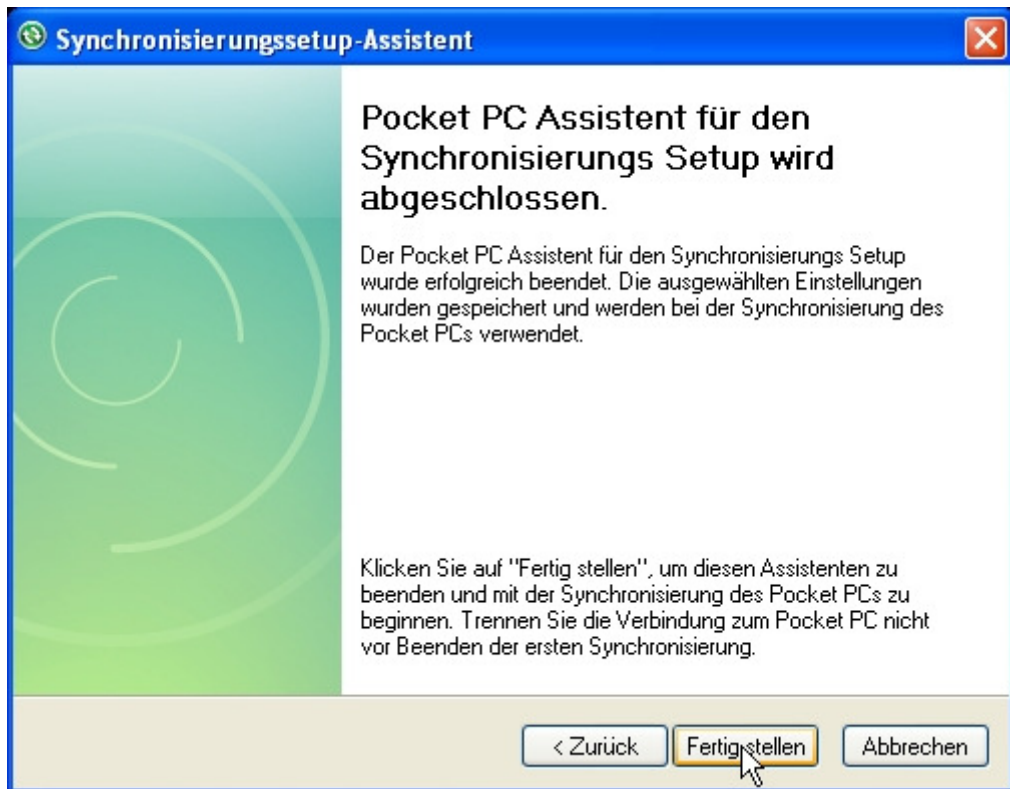
2.) Verbindungseinstellungen für Active-Sync

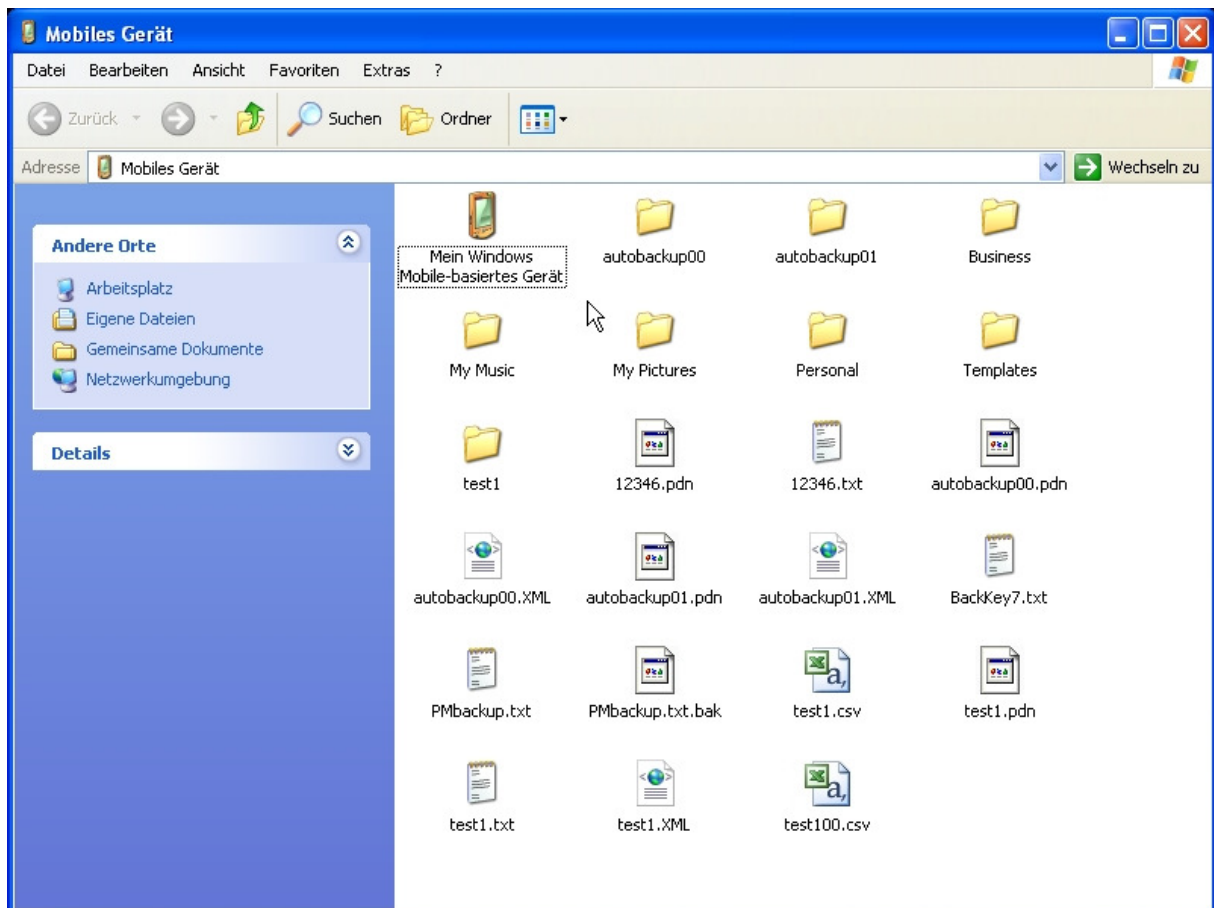


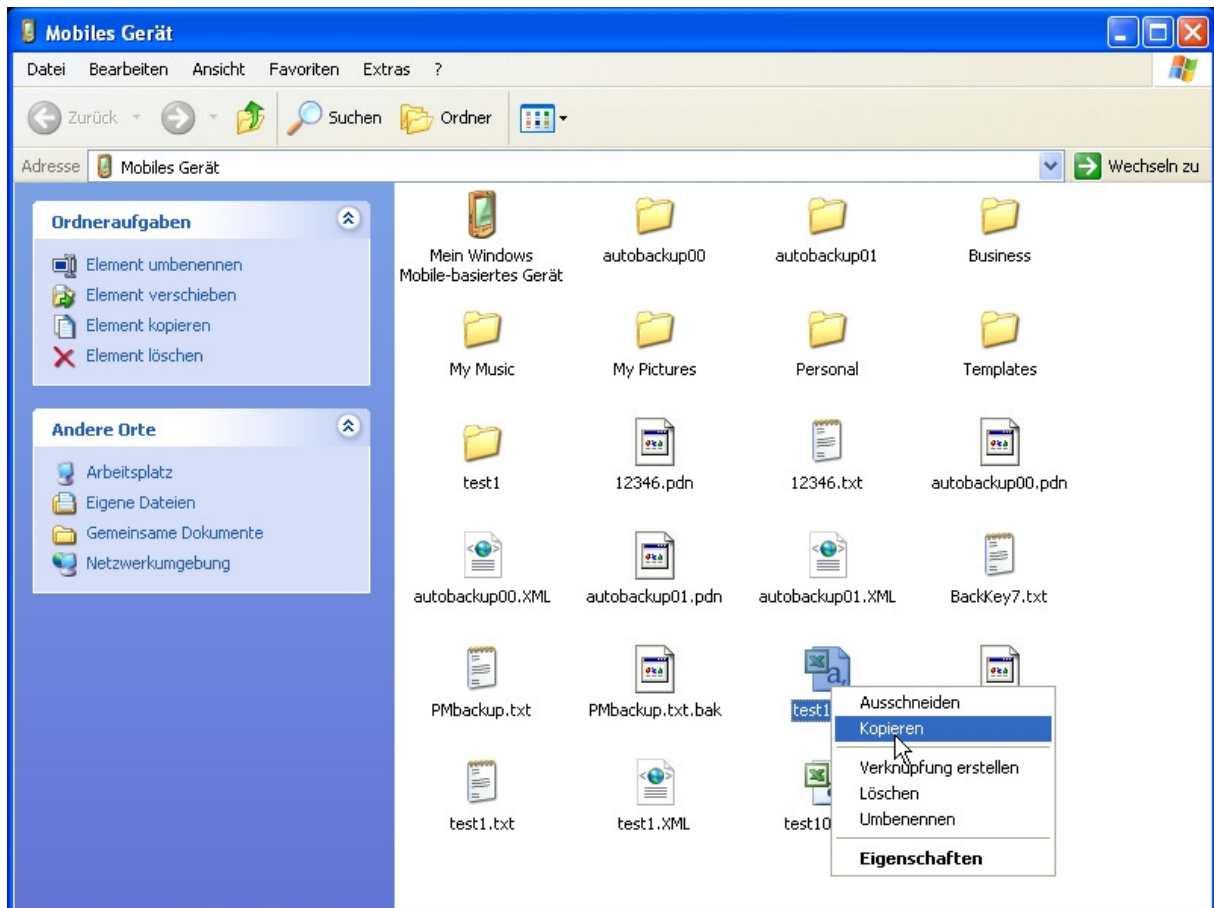
3.) Nomad über Mini-USB – Kabel mit PC verbinden











...bei weiteren Fragen können Sie sich gern hierhin wenden:

Hommel Vermessungssysteme GmbH
Karl - Marx - Allee 20
D-07747 Jena
Tel.: (03641) 225295 Fax: (03641) 236791
Mobil: (0179) 7831555
Email: info@hommel-vermessungssysteme.de
Web: www.hommel-vermessungssysteme.de