



GEOgraf KIVID A³®

GEOgraf KIVID A³® ist das Ergebnis einer langjährigen, erfolgreichen Entwicklungspartnerschaft zwischen HHK Datentechnik GmbH und BURG, Software & Service. Die Zusammenführung der jeweiligen Kernkompetenzen in ein gemeinsames Produkt gewährleistet eine optimale Produktivität für die Aufgabestellungen rund um professionelle CAD-Bearbeitung und effektive ALKIS®-Erhebung.

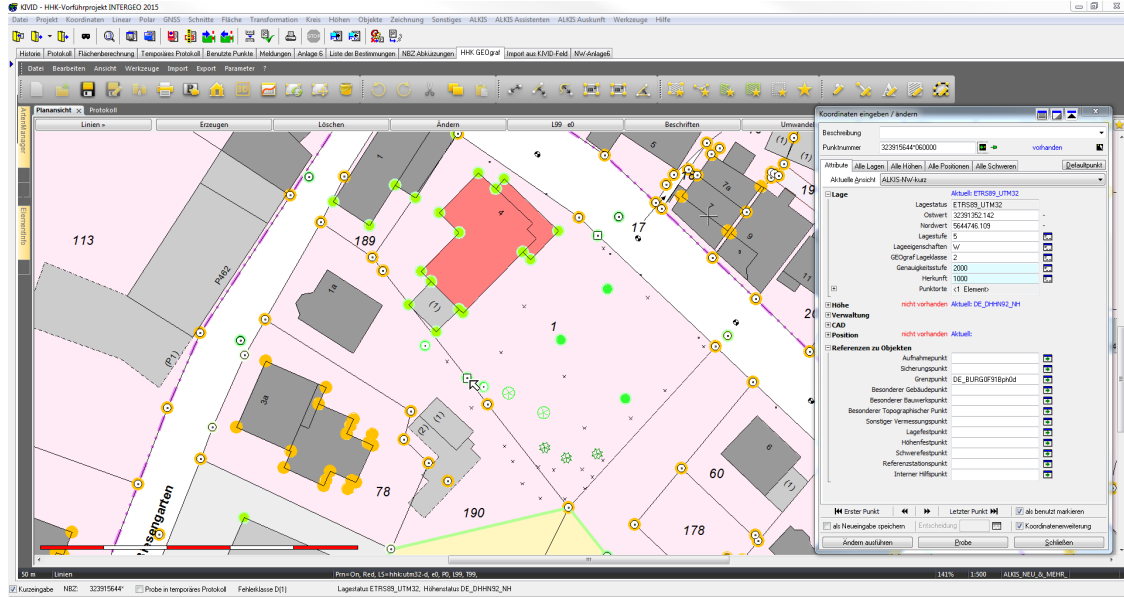


Die perfekte Symbiose für Ihre CAD-, Kataster- und ALKIS®-Bearbeitung
GEOgraf KIVID A³® erstellt aus den ALKIS®-Daten Liegenschaftskarten und Liegenschaftsbeschreibungen wie z.B. Flurstücks- und Eigentümernachweise. Die Einführung des Lagebezugssystems ETRS89/UTM wird selbstverständlich unterstützt und die Ableitung der Kartendarstellung erfolgt vollautomatisch mit Hilfe des umfangreichen ALKIS®-Signaturenkatalogs. Das System rechnet und protokolliert katasterkonform nach länderspezifischen Vorschriften. Zusätzlich werden sämtliche Grundfunktionen der GEOgraf-CAD und des KIVID uneingeschränkt zur Verfügung gestellt. Sie können Ihre Berechnungen beginnend von der Verarbeitung der Außendienstdaten bis zur Abgabe amtlicher Protokolle an das Katasteramt komfortabel und schnell erledigen. Das System kann um beliebige Funktionsmodule wie z.B. DXF/DWG-Plugin, Risserstellung, DGM, Profile und viele weitere

Schnittstellen erweitert werden. Somit ist GEOgraf KIVID A³® auch für vielfältige Anwendungen außerhalb von ALKIS® einsetzbar.

Langjährige Erfahrung – bewährte Technik

KIVID® – als geodätischer Berechnungskern des Systems - ist auf dem „Katastermarkt“ schon ein „alter Hase“ und für 15 Bundesländer sofort verfügbar. Durch jahrzehntelange Erfahrung und den engen Kontakt mit unseren Anwendern ist es möglich, zeitnah auf aktuelle Anforderungen der katasterführenden Stellen und Landesvermessungsämter zu reagieren. Bundeslandspezifische Berechnungsprotokolle und Drucklisten werden „on the fly“ im Hintergrund aktualisiert und in übersichtlichen Reiterkarten präsentiert, damit Sie jederzeit die Übersicht über Ihre Ausgabeerzeugnisse behalten. GEOgraf KIVID A³® ist die am weitesten verbreitete Lösung für die Kataster-



erhebung bei den ÖbVI und beweist diesen Status in der tägliche Praxis immer wieder neu! Sie haben die Sicherheit, in ein konkurrenzfähiges, leistungsstarkes und zukunftssicheres Erhebungssystem zu investieren.

Sichere Arbeitsergebnisse durch perfekte Fehlersuche

GEOgraf KIVID A3® enthält selbstverständlich alle gängigen geodätischen Berechnungsverfahren. Sämtliche Berechnungen können noch vor dem „Absenken“ in den KIVID®-Berechnungsstapel „verprobt“ werden, um festzustellen, ob Ihre Vermessungs- und Berechnungsergebnisse innerhalb der amtlichen Fehlergrenzen liegen. Aber auch für die ALKIS®-Datenerhebung werden umfangreiche Prüfassistenten zur Verfügung gestellt – dadurch überprüfen Sie selbst, ob die von Ihnen produzierten ALKIS®-Daten konsistent sind, noch bevor Sie diese zur Übernahme an die katasterführende Stelle abgeben. Bei der Fortführung des objekthaften Grundrisses unterstützt Sie GEOgraf KIVID A3® durch professionelle Fortführungsassistenten. Diese führen die teilweise extrem komplexen Objektverschneidungen - vom Anwender quasi unbemerkt – vollautomatisiert und zuverlässig im Hintergrund durch.

Anpassungsfähig, integrierbar und perfekt erweiterbar

Im Lieferumfang von GEOgraf KIVID A3® sind bereits diverse bundeslandsspezifisch ange-

passte Projektvorlagen enthalten, die Ihnen den Einstieg in das System erleichtern. Auf deren Grundlage lassen sich ganz bequem bürospezifische Projektvorlagen ableiten, die sich Ihrer Büroumgebung ideal anpassen. Durch das freie Attributkonzept der Datenbank können Sie beliebige Sachdaten führen, um auch abseits vom ALKIS®-Erhebungsprozess handlungsfähig zu bleiben. Integrieren Sie GEOgraf KIVID A3® ganz einfach in Ihre GEObüro-Umgebung! Legen Sie mit Hilfe von GEObüro neue GEOgraf KIVID A3®-Projekte an und übergeben Sie dabei automatisiert wichtige Projektparameter wie z.B. den Projektpfad, die Projektbezeichnung oder auch Informationen über das zu bearbeitende Flurstück (Gemarkung, Flur, Flurstück). Auch können Sie auf Grundlage eines in GEOgraf KIVID A3®-importierten ALKIS®-Datenbestandes mühelos, per Knopfdruck und doch qualifiziert, wertvolle ALKIS®-Informationen wie Eigentümernamen oder Adressdaten sofort an die GEObüro SQL-Datenbank übergeben. Als optimale Ergänzung für Ihren vermessungstechnischen Außendienst empfehlen wir Ihnen GEOgraf KIVID FELD als grafisches Feldbuch, das den verlustfreien Datenaustausch zwischen Innen- und Außendienst gewährleistet und alle Vorzüge der GEOgraf-CAD in den Außendienst trägt.

Hommel Vermessungssysteme GmbH
Karl - Marx - Allee 20
D-07747 Jena
Tel.: (03641) 225295 Fax: (03641) 236791
Mobil: (0179) 7831555
Email: info@hommel-vermessungssysteme.de
Web: www.hommel-vermessungssysteme.de