

Koordinatenumwandlung Penmap-CSV mit FileConverterJAVA

1.) Stellen Sie sicher, dass auf Ihrem Windows-PC eine aktuelle Version der JRE von Java installiert ist, nähere Hinweise und Downloads finden Sie hier: <http://www.java.com/de/download/>

2.) Laden Sie sich den „FileConverterJAVA“ herunter und installieren Sie das Setup auf Ihren PC.
Download-Link: http://www.hvsjena.eu/download/penmap/SETUP-FileConverterJAVA_503.exe
Nach der Installation finden Sie entsprechende Verknüpfungen im Windows-Startmenü.

Hinweis: Der „FileConverterJAVA“ wurde als „freie Software“ von Michael Lösler entwickelt. Näheres zu den Lizenzbedingungen zum Copyright und zur Programmbedienung finden Sie im Installationspfad unter: Hilfe_FileConverterJava.pdf

3.) Nehmen Sie im Penmap Ihre Daten mit Symbolcodierung auf und exportieren Sie die aufgenommenen Punkte in eine CSV-Datei.

Beschreibung dazu: http://www.hvsjena.eu/download/penmap/Penmap_Symbolcodierung.pdf

Beispieldatei dazu: Installationspfad\FileConverterJAVA\example\csvausgabe.csv

CSV-Format: Punktnummer,Symbolcode (Kommentar),Rechtswert,Hochwert,Höhe

4.) Starten Sie das Programm “FileConverterJAVA” und ergänzen Sie folgende Einstellungen:

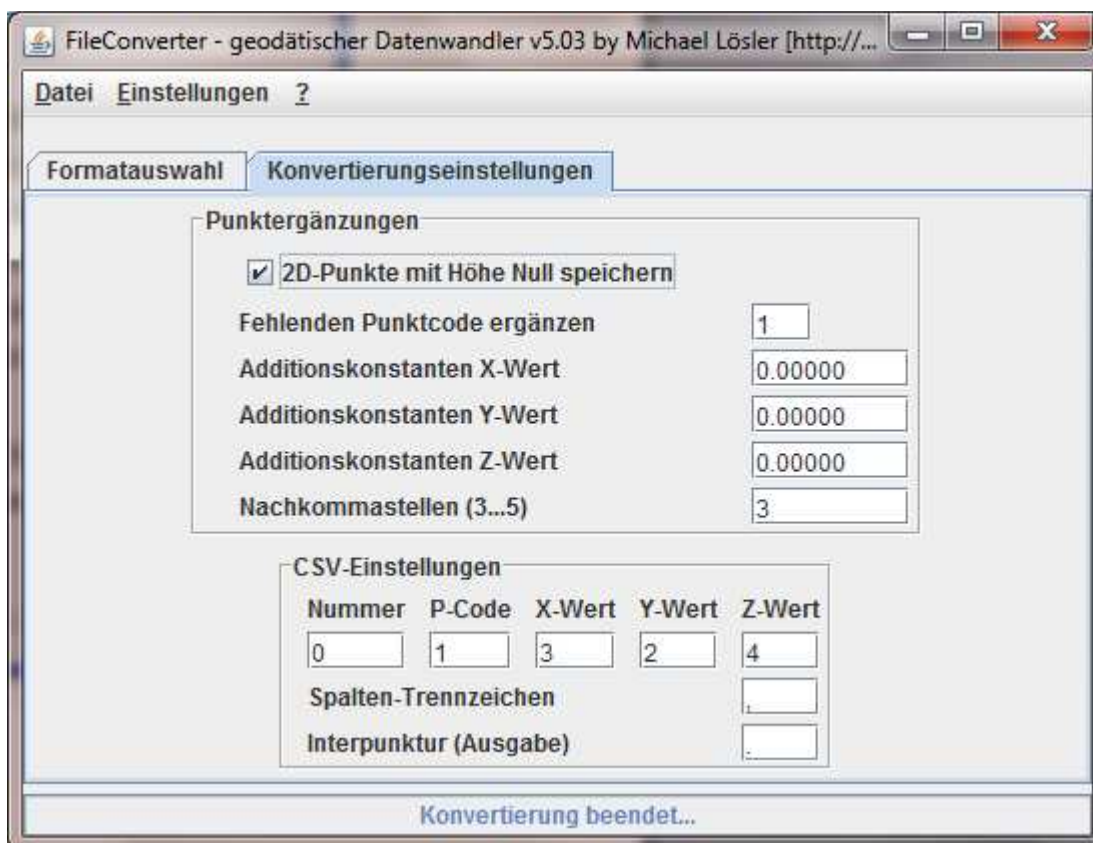
Start – Alle Programme - FileConverterJAVA – FileConverterJAVA

Einstellungen – Grundeinstellungen (Konvertierungseinstellungen)

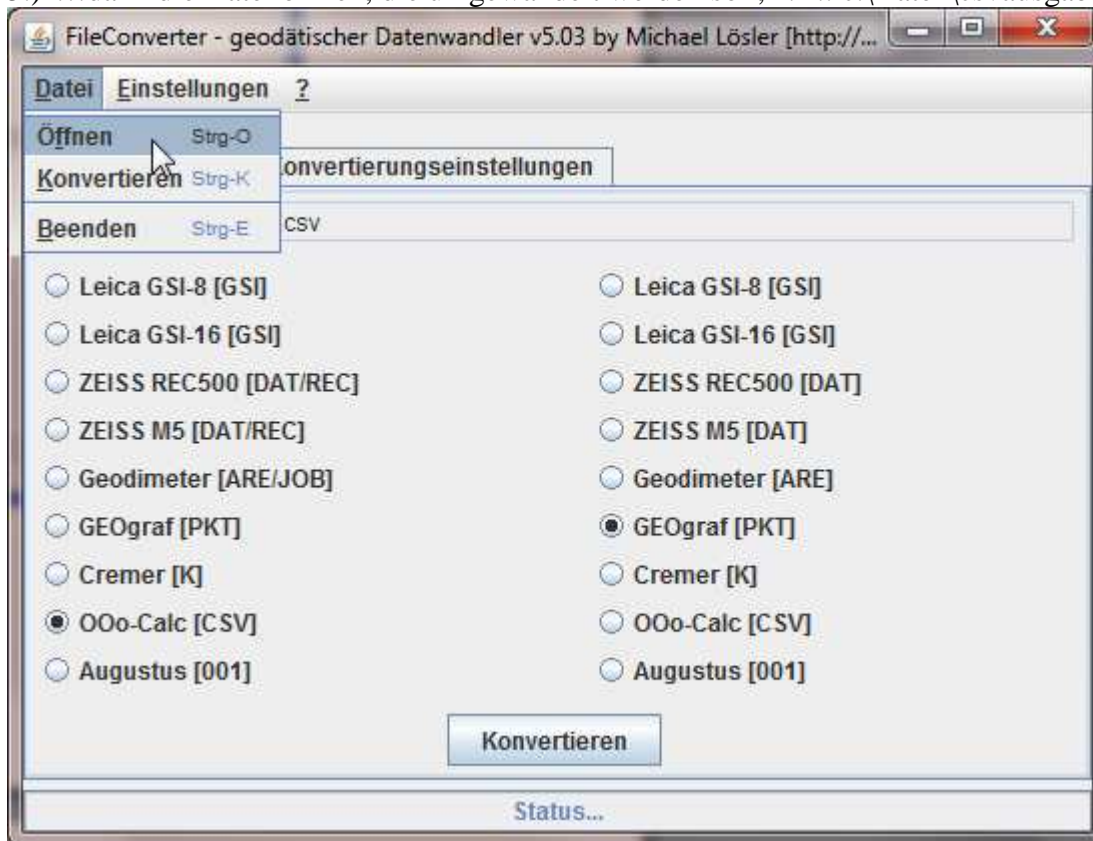
Spalten-Trennzeichen: , (Komma)

Interpunktur (Ausgabe): . (Dezimalpunkt)

Hinweis: In den Grundeinstellungen können bei Bedarf auch Additionswerte angegeben werden, deshalb ist es wichtig, **die Grundeinstellungen immer vor der Konvertierung zu kontrollieren!**

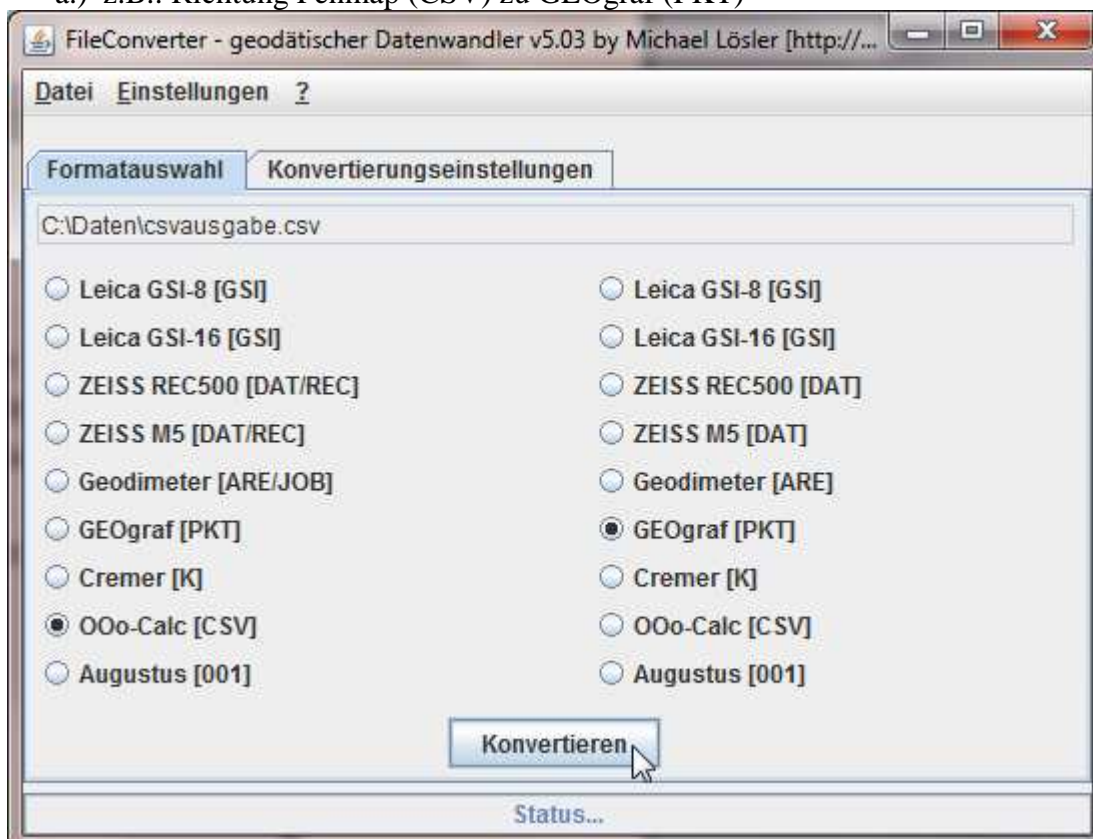


5.) ...dann die Datei öffnen, die umgewandelt werden soll, z.B.: c:\Daten\csvausgabe.csv

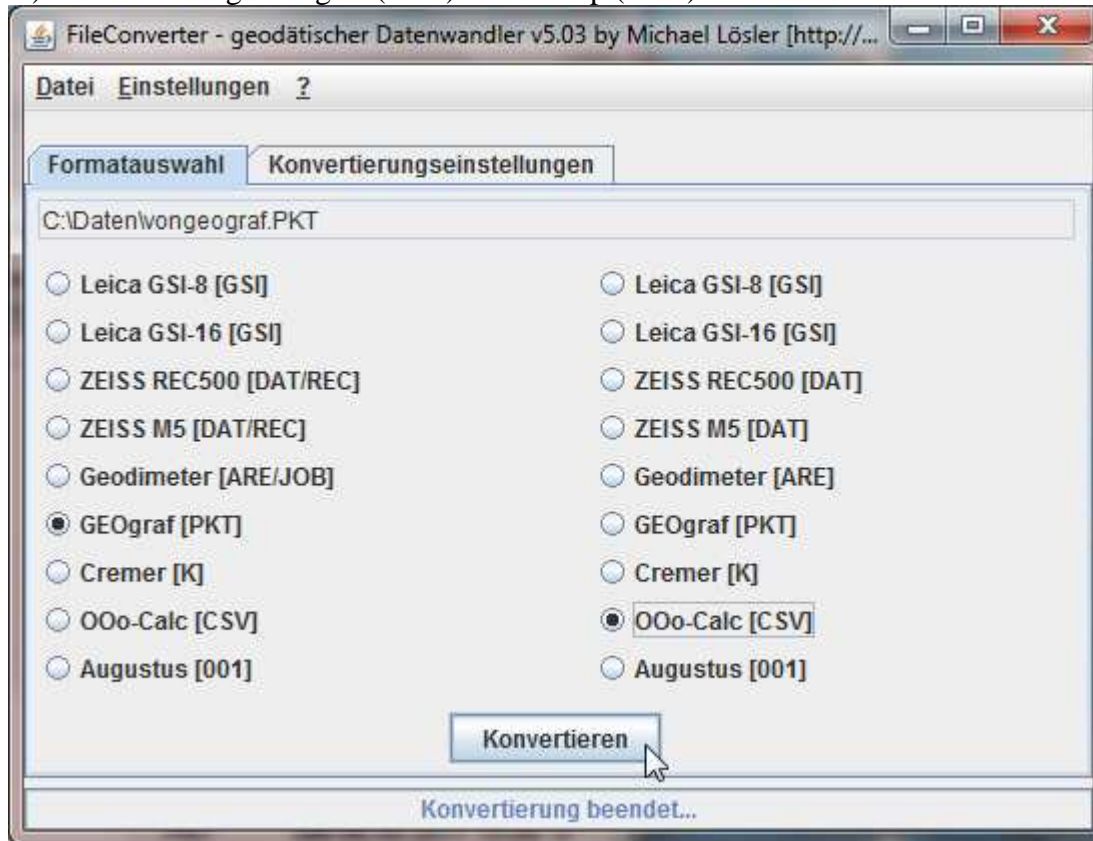


6.) ...anschliessend die Konvertierungsrichtung (links: Quellformat, rechts: Zielformat) und das Konvertierungsformat (z.B. GEOgraf - PKT) entsprechend wählen, danach auf „Konvertieren“ klicken und dann die Datei über „Speichern“ in einem Verzeichnis Ihrer Wahl ablegen

a.) z.B.: Richtung Penmap (CSV) zu GEOgraf (PKT)



b.) z.B.: Richtung GEOgraf (PKT) zu Penmap (CSV)



- 7.) Einladen der unter Punkt 6 b.) umgewandelten Koordinaten in Penmap:
Beschreibung dazu: http://www.hvsjena.eu/download/penmap/Penmap_Daten_importieren.pdf
(siehe dort unter Punkt 5: CSV-Punkte in den Vordergrund einlesen)
Beispieldatei dazu: Installationspfad\FileConverterJAVA\example\vongeograf.csv
CSV-Format: Punktnummer,Symbolcode (Kommentar),Rechtswert,Hochwert,Höhe

...bei weiteren Fragen können Sie sich gern hierhin wenden:

Hommel Vermessungssysteme GmbH
Karl - Marx - Allee 20
D-07747 Jena
Tel.: (03641) 225295 Fax: (03641) 236791
Mobil: (0179) 7831555
Email: info@hommel-vermessungssysteme.de
Web: www.hommel-vermessungssysteme.de

Bearbeiter: Frank Finsterbusch
Webseite: <http://www.hvsjena.eu>
Email: info@hvsjena.eu

Stand: 07.02.2012